

TENDENCIAS INTERIORISMO + SENTIMIENTOS CONSUMIDOR 2025



Uno > Uno®

CONTENIDO

1. Inspiración ACUÁTICO
2. Inspiración RETRO POP
3. Inspiración EQUILIBRIO SALVAJE
4. Sentimientos CULTURALES
5. Colores RELEVANTES 2025

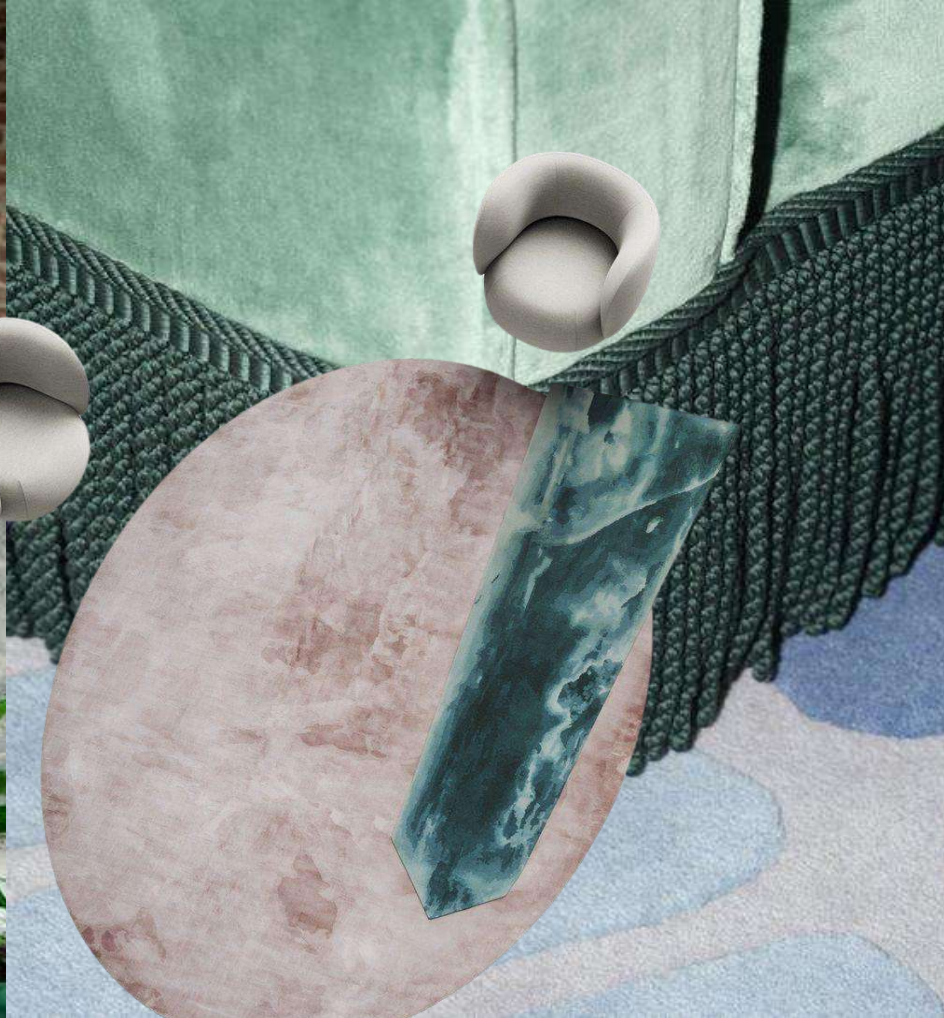




TENDENCIA

ACUÁ TI CO

Uno  Uno®

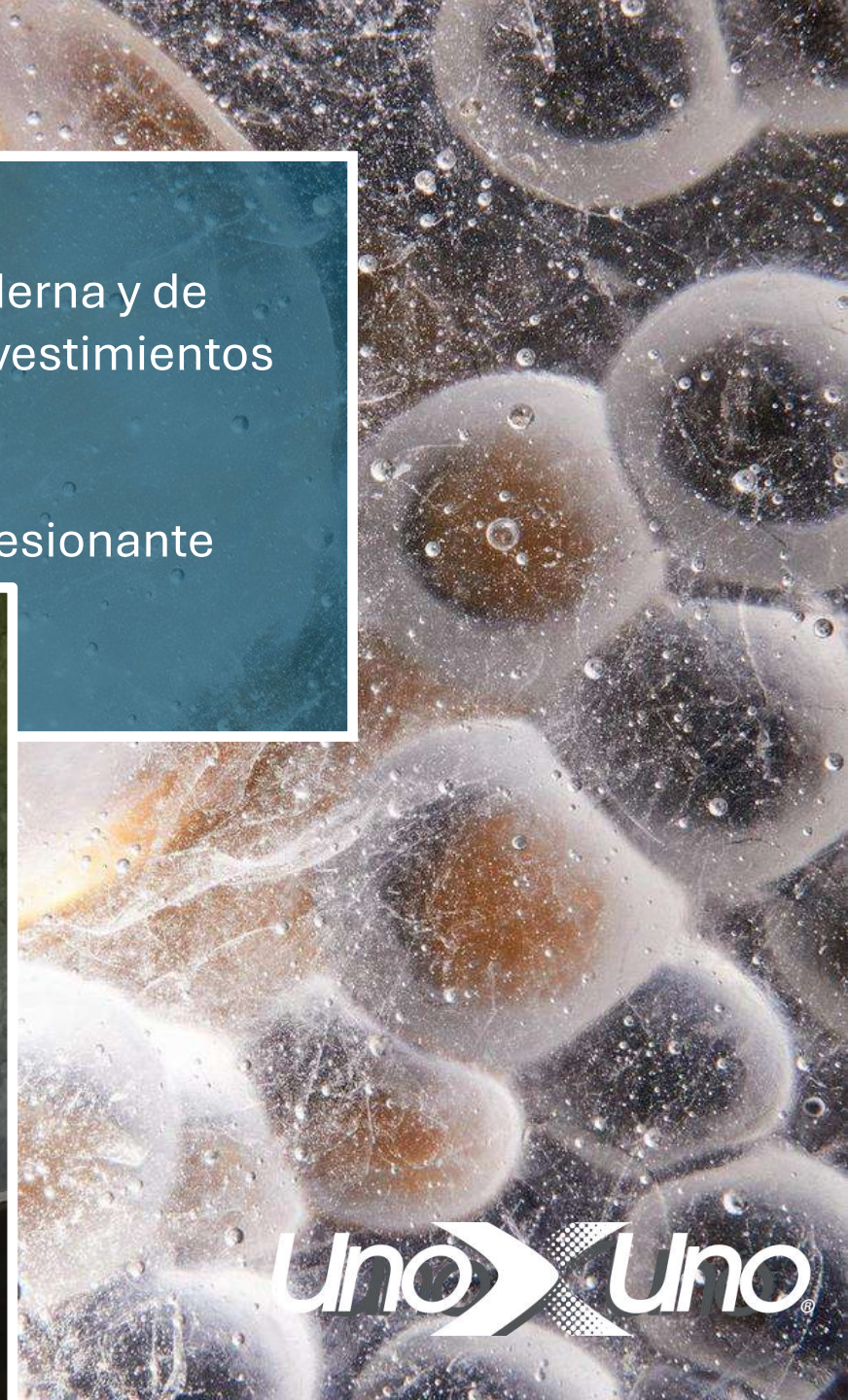


El encanto del océano invita a un estado de reflexión y renovación. Aquí, la naturaleza fluida, la forma y el color del agua inspiran un diseño moderno para el alma. Las ondulantes olas iluminadas por la luz del sol y la luna te sumergen en tonos de azul refrescante y te invitan a aprovechar la emoción para liderar el camino hacia adelante. Los acabados helados y metálicos se combinan con innovaciones tecnológicas y materiales infundidos con inteligencia artificial para una interpretación de la nueva era de nuestra tierra en su forma antigua.

¿CÓMO SE MANIFIESTA EN EL HOGAR?

La estética náutica se explora a través de una perspectiva moderna y de ensueño para EL 2025. Formas fluidas, acabados helados y revestimientos cromados le dan nueva vida a una estética básica del verano.

La mampostería tiene un impacto sorprendente, con una impresionante variedad de en los tonos jade y azul.



INSPIRACIÓN DE

TEXTURAS



Uno  Uno



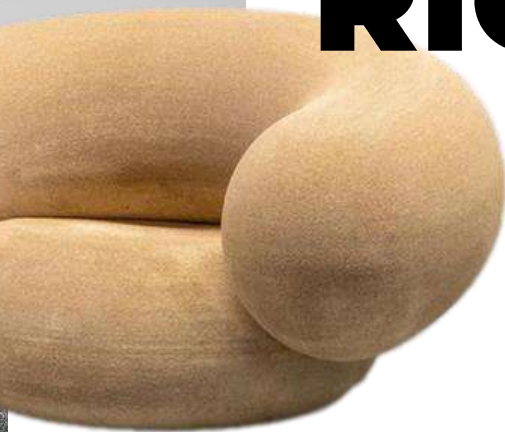
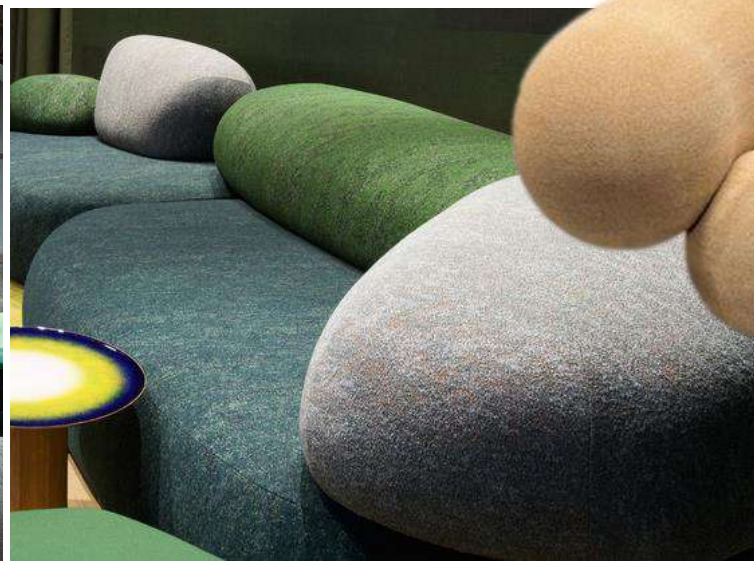
INSPIRACIÓN EN

MO

BI

LIA

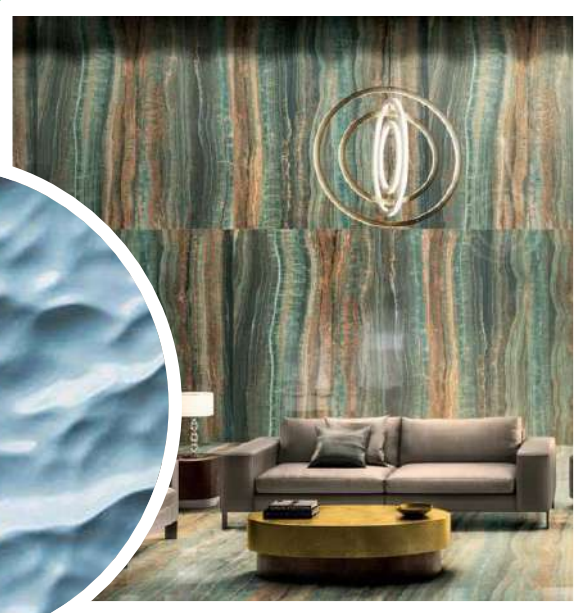
RIO



Uno  Uno®

INSPIRACIÓN EN

MA TE RIA LES



Uno  Uno



EL PODER DEL AZUL

Las nuevas actualizaciones náuticas se inspiran en el agua para influir en el color, la textura y la forma. Desde telas que parecen mojadas hasta cristalería que parece congelada, las posibilidades son infinitas. El diseño centrado en el agua es muy buscado por sus efectos calmantes

Uno  Uno®



VIDEO INSPIRACIÓN

ACUÁ

TI

CO







TENDENCIA
RETRO
P
O
P

Uno  Uno



Inspirado en la comodidad de una estética sana y retro, *RETRO POP*, invita a quedarse y jugar en un soleado oasis. Aquí, la nostalgia se combina con un diseño fresco y audaz que despierta una sensación de ocio desenfadado. En esta tendencia se celebra la sencilla alegría de sumergirse en el momento presente.

Uno X Uno®

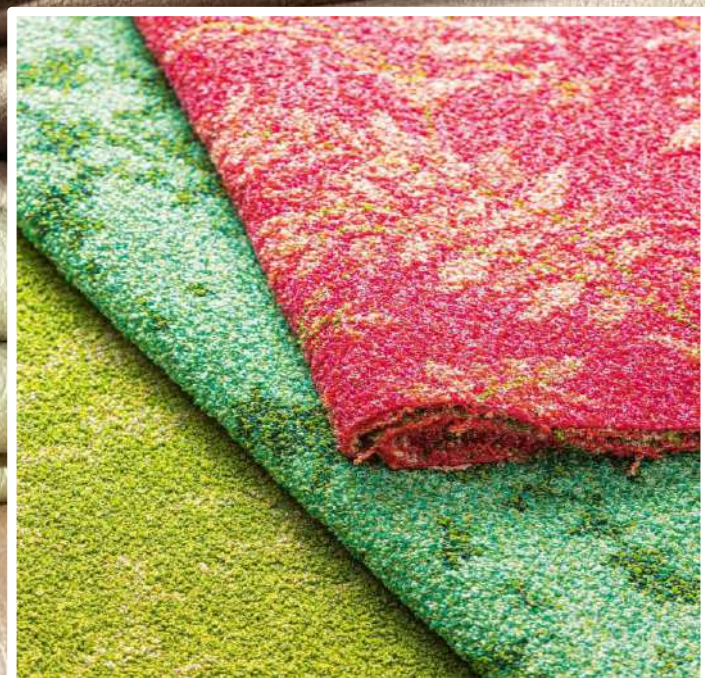
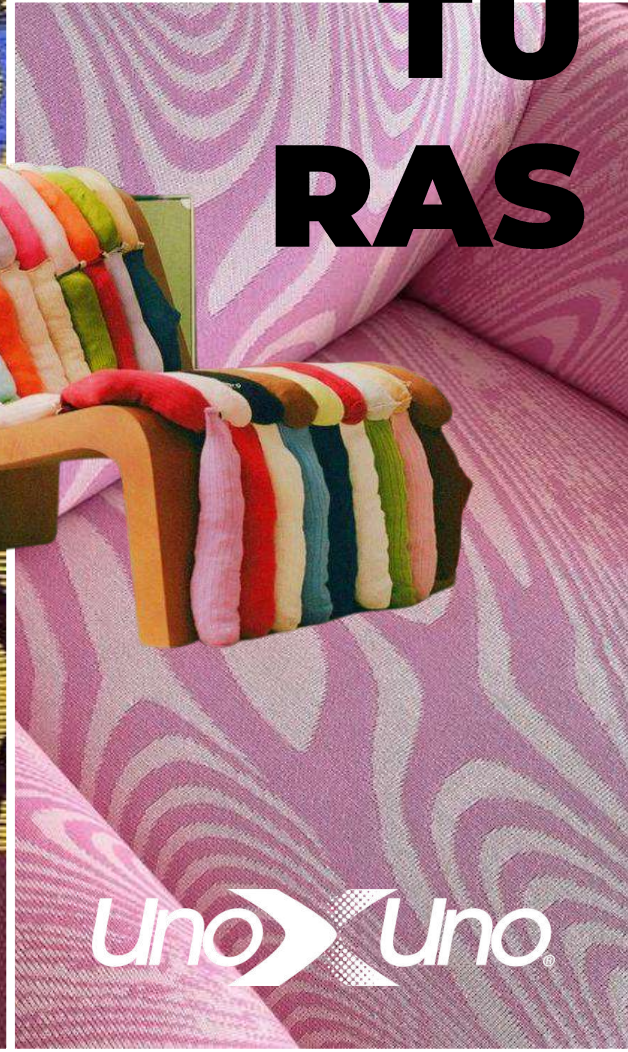
¿CÓMO SE MANIFIESTA EN EL HOGAR?

- La estética nostálgica está tomando una nueva forma con la aparición de nuevos clásicos del verano. El atractivo reconfortante de los materiales desteñidos por el sol, el uso alegre del color y los motivos de inspiración local evocan una cálida sensación de recuerdos de la infancia compartidos con seres queridos.
- Las reuniones sociales y familiares enfocados en la necesidad de compartir son claves. Desde la cocina hasta la piscina, los lugares del hogar que nos unen son los primeros en la mente de los consumidores.

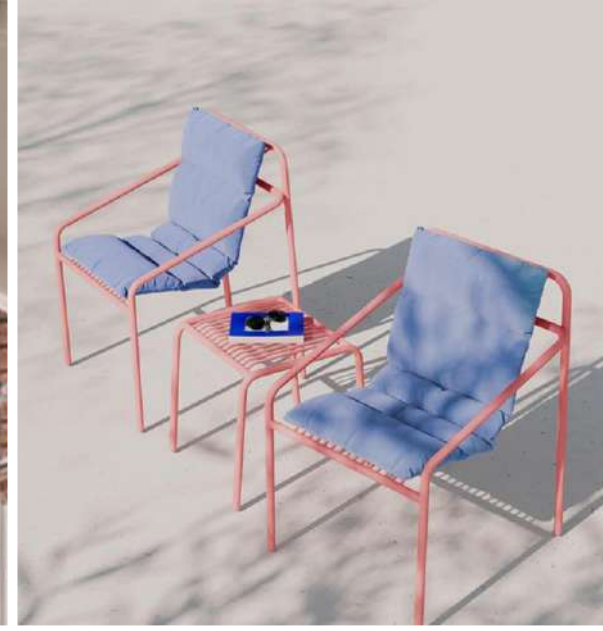


INSPIRACIÓN DE

TEX TU RAS



Uno  Uno.



INSPIRACIÓN EN

MO BI LIA RIO

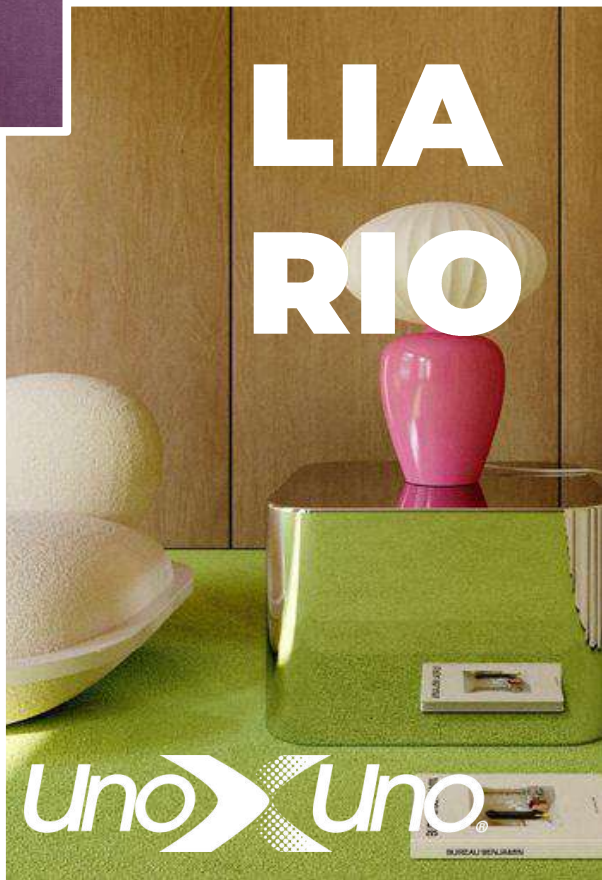




INSPIRACIÓN EN

**MO
BI**

**LIA
RIO**



Uno  Uno

INSPIRACIÓN EN

MA

TE

RIA

LES



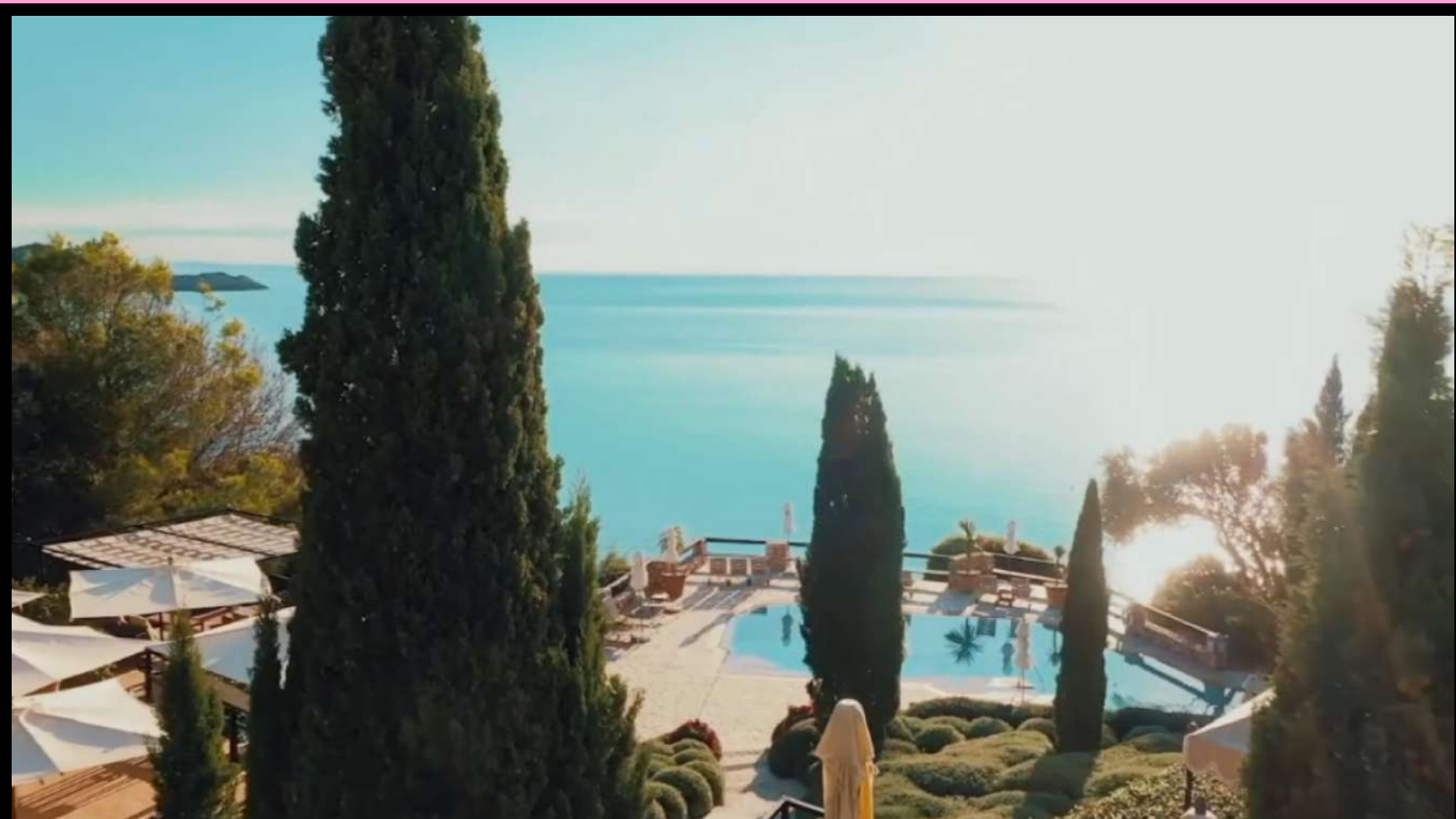
Uno  Uno



LA NOSTALGIA EN EL INTERIORISMO

Lugares históricos y épocas como los años 70's inspiran una estética nostálgica que retoma y reinventa los estilos icónicos del pasado para que las personas experimenten hoy. Los motivos y colores hiperlocalizados brindan una reconfortante dosis de familiaridad y calidez en el hogar.

Uno  Uno®



VIDEO INSPIRACIÓN

RETRO

P

O

P



Uno X Uno®

- Resplandor de coral
- Rosa florido
- Rosa viva
- Crema de frambuesa
- Uva aplastada
- Hibisco
- Tomate
- Coral oscurecido
- Bruna dorada
- Llama
- Nube de sol
- Crema de mariposilla
- Bulboso amariño
- Kombucha
- Brotar
- Floración de algas
- Melón agrio
- Manzana verde
- Verde tropical
- Verde azulado natural
- Carceta jadeante
- Cobalto
- Marea
- Azul cambiante
- Avena negra
- Cereza triturada
- Ciruela lavada
- Zarzamora
- Marrón básico
- Negro

Piscine

Porcelain

Suncloud



Verde tropical

Hibisco

Llama





TENDENCIA
**EQUILIBRIO
SAL
VA
JE**

sw 9109
Natural Linen

sw 7649
Silver Plate

sw 7632
Modern Gray

sw 9579
Timeless Taupe

sw 9093
Nearly Brown



Explora el impacto de la naturaleza. Las personas anhelan un reinicio de la sobreabundancia, y en su lugar optan por redescubrir lo que los rodea: la naturaleza en su forma verdadera y extremadamente simple. Los tonos suaves de las mañanas. Desde versiones más naturales y eco-recíprocas de productos básicos como ropa de cama teñida con vegetales y productos naturales hasta artesanía atemporal y prácticas de recuperación de reliquias, estamos volviendo a arraigarnos en lo que es fundamental y extremadamente abundante.

Uno X Uno®

¿CÓMO SE MANIFIESTA EN EL HOGAR?

Mediante el uso de colores como beige, grises suaves, blancos y tonos tierra que aportan serenidad, calidez y armonía a los espacios. Esta tendencia responde al deseo de los consumidores de crear ambientes tranquilos y acogedores, alejados del estrés visual. En el comportamiento de los consumidores, refleja un anhelo por la simplicidad, la durabilidad y la conexión con la naturaleza, lo que lleva a elegir materiales orgánicos, sostenibles y tonos que invitan a la relajación y el bienestar.





INSPIRACIÓN DE

TEXTURAS

Uno  Uno



INSPIRACIÓN EN
**MO
BI
LIA
RIO**



INSPIRACIÓN EN

MA TE RIA LES



MODERNISMO IDÍLICO. EXPLORACIÓN ÉTICA

PROFUNDA SIMPLICIDAD

Abrazamos la armonía de los elementos contemporáneos en un arreglo idílico para crear un ambiente sereno al mismo tiempo que se crea un balance delicado entre la simplicidad, el confort y la conexión con los valores de diseño honestos.





VIDEO INSPIRACIÓN

EQUILIBRIO SAL VA JE





Uno X Uno®



SENTIMIENTOS

CULTURALES

2025



Uno > Uno®

NECESIDADES DEL CONSUMIDOR

Las necesidades del consumidor 2025, nacen del análisis a profundidad del paisaje cultural y emocional. Vemos estas necesidades existiendo en un espectro, con consumidores teniendo varias al mismo tiempo o fluyendo entre unas y otras en cualquier momento. Entender las necesidades del consumidor como ideas para inspirar el diseño o como estrategias comerciales





1. INTELIGENCIA ARTIFICIAL

Involucramiento creativo - Con las redes sociales democratizando la creación de contenido, las herramientas generadoras de IA satisfacen el creciente apetito de los usuarios por la exploración creativa.

Expresión novedosa - El metaverso ha abierto nuevos reinos de estimulación sensorial y por lo tanto ha ampliado nuestro nivel de confort con lo fantástico, lo extraño y lo irreal.

Desde visualizar espacios hasta crear videos según sus especificaciones, las herramientas generadoras ahora permiten que cualquiera se una fácilmente al proceso creativo. Las marcas tienen la oportunidad de usar estas herramientas para profundizar el involucramiento y crear experiencias personalizadas y significativas para las audiencias.

2.

LUJO CONSCIENTE

Valor a largo plazo - En este clima económico y ambiental incierto, la gente piensa más en los productos que consumo y busca productos con mayores estándares de calidad y valor.

Una pausa cultural - Abrumados por las opciones y la estimulación en línea, cada vez más consumidores están escogiendo salirse de las tendencias y los ciclos de novedades.

Mientras los consumidores están más conscientes. Aparece una nueva forma de lujo que se separa del precio o la riqueza. Cualquier marca puede jugar en este espacio cambiando el foco hacia valores de diseño clásicos y siendo más conscientes de nuevas prioridades como la sostenibilidad y la multifuncionalidad.

3. ECO- CURIOSO

Urgencia ambiental - Enfrentada con las fuerzas innegables de la naturaleza de forma más frecuente, la gente espera que las empresas tomen pasos dramáticos para intervenir ahora.

Comprensión científica - Un interés elevado por la ciencia inducido por la pandemia tiene al público curioso por entender el mundo natural tanto lo malo como las posibilidades de cambio.

Narrativas ambientales que hablan de la fantasía, la metáfora y otras opciones narrativas que están llegando a las audiencias hoy. Estas herramientas adicionalmente a grandes imaginarios pueden aportar elementos de entretenimiento a problemas importantes profundizando el impacto emocional.

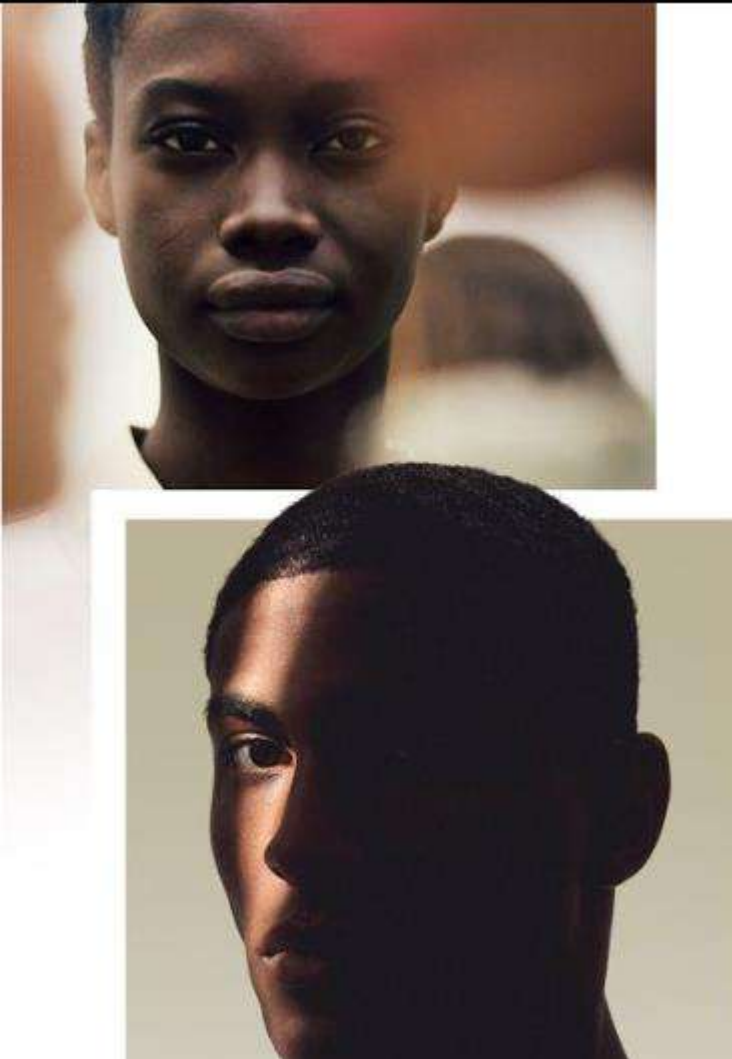


4. SEGURIDAD EN SINCERIDAD

Sin artificios - Constantemente en contra de los estándares artificiales, la gente está conectando con las representaciones realistas y sin filtros.

Espacios seguros - Los consumidores están buscando marcas que validen sus formas más verdaderas del ser y alientan la vulnerabilidad.

Cada vez más la gente busca que las marcas reten el estatus quo rompiendo los tabúes. Considere como su estrategia de comunicación puede dar luz a conversaciones estigmatizadas y grupos poco representados.



COLORES RELEVANTES

2025



Los consumidores giran hacia prácticas más positivas para el planeta, los colores que reflejan esta búsqueda de balance, serenidad y regeneración serán favorecidos.

Limón rayado

Castaño

Beige envejecido

Hinojo descolorido

Charco

Amarillo sentimental





Definidos, fríos y porosos, los NEUTROS PRACTICOS, enfatizan la importancia de la selección meticulosa de los colores base

Mezclando sabiduría con modernidad, textiles, materiales y terminados busca abrazar un paso más atemporal, donde la simplicidad y la longevidad son fundamentales. Desde maderas blanqueadas hasta telas cepilladas, las superficies son más amables, más incluyentes y orientadas al confort.



USOS DEL PANTONE DEL AÑO 2025

PANTONE®
17-1230 TCX
Mocha Mousse

