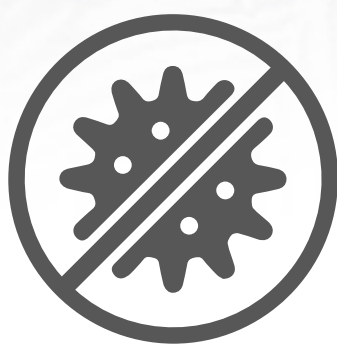




SUNTECH

Deko

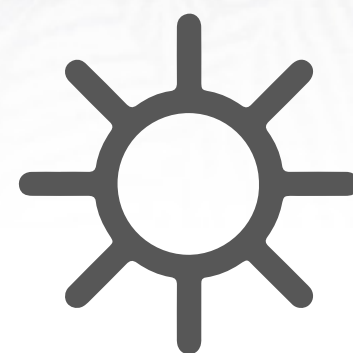
SUNTECH Deko es una tela outdoor, en tejido jacquard con inspiración natural para mobiliario de terrazas y espacios abiertos.



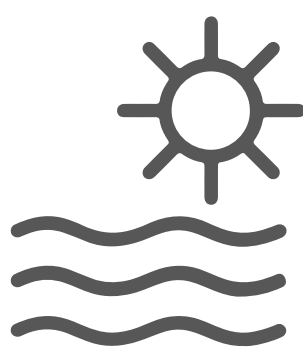
Antibacterial
y antimicrobial



100% polipropileno
teñido en masa,
material muy
resistente y duradero



Alta resistencia
a la radiación UV



Alta resistencia al
agua salada y el cloro



Retardante al
fuego según norma
California E117



Fácil limpieza



100% Antifluido
Es el de mayor
resistencia según
la norma spray tex
AATCC22



Amigable con
el medio ambiente,
menos uso de agua y
electricidad. Colorantes
100% libres de plomo

SUNTECH *Deko*



**ECOLOGY
BEIGE**



**ECOLOGY
TAUPÉ**



**ECOLOGY
AMARILLO**



**ECOLOGY
CORAL**



**ECOLOGY
GRANATE**



**ECOLOGY
NÁUTICO**



**ECOLOGY
PINO**



**ECOLOGY
GRIS**

*Imágenes de referencia. Pueden presentarse variaciones de color de la imagen al textil.



**KALMA
BEIGE**



**KALMA
TAUPÉ**



**KALMA
AMARILLO**



**KALMA
CORAL**



**KALMA
GRANATE**



**KALMA
NÁUTICO**



**KALMA
PINO**



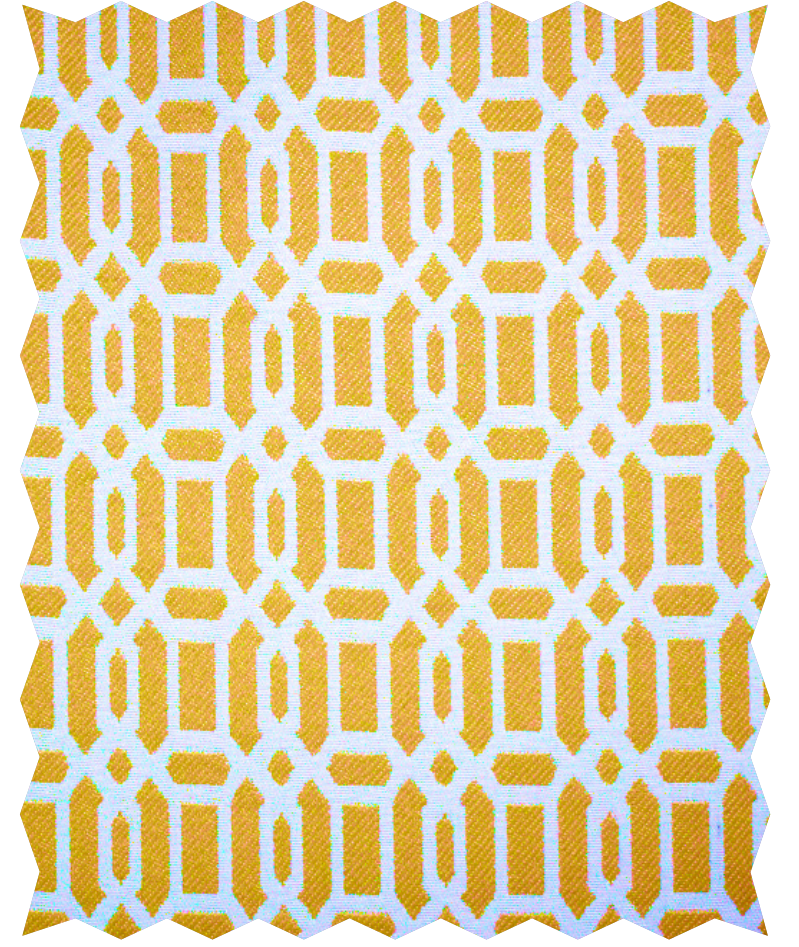
**KALMA
GRIS**



SOMET
BEIGE



SOMET
TAUPÉ



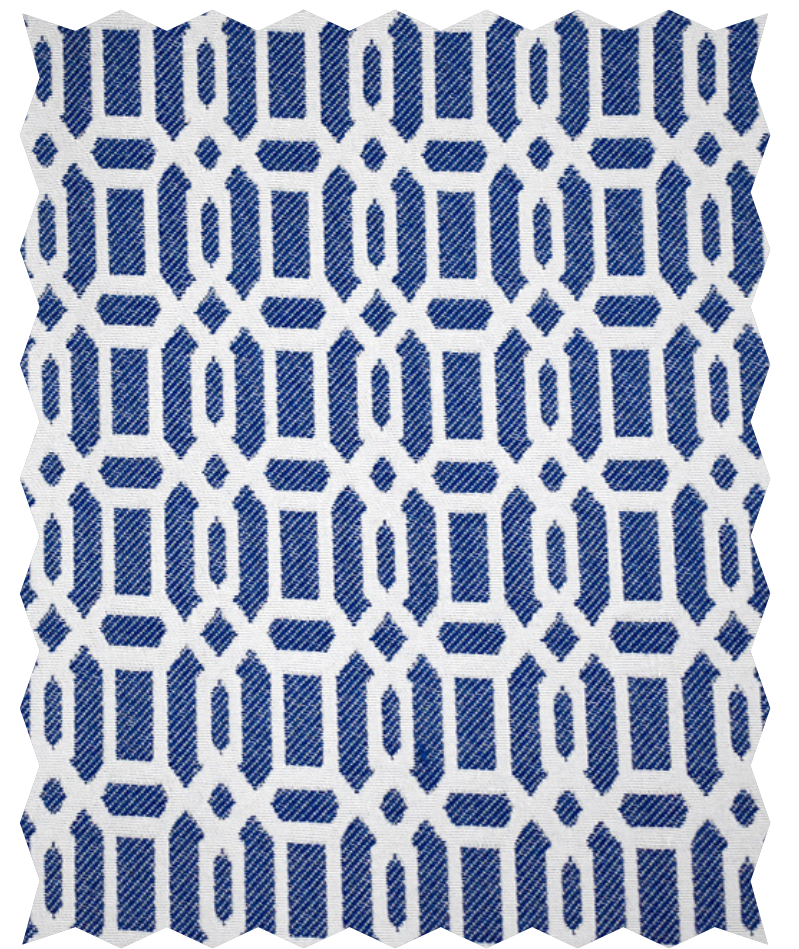
SOMET
AMARILLO



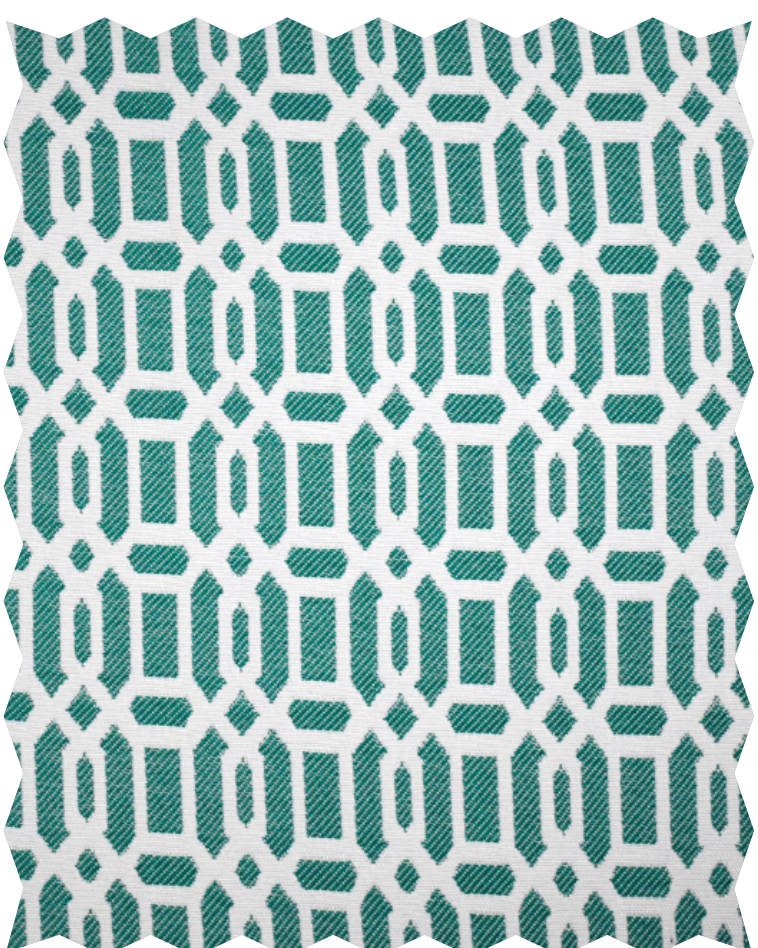
SOMET
CORAL



SOMET
GRANATE



SOMET
NÁUTICO



SOMET
PINO



SOMET
GRIS

SUNTECH

Deko

Ancho: 142 cm (+/-2%)
Peso: 575 g/ml (+6%-4%)
Composición: 100% Polipropileno Tex
Martindale: 90.000 ciclos
Usos: Mobiliario de uso exterior

CARACTERÍSTICAS:

- Solidez del color a la luz
- Solidez al frote
- Solidez al lavado
- Resistencia a la abrasión
- Resistencia al rasgado
- Resistencia a la rotura

BENEFICIOS TEXTILES:

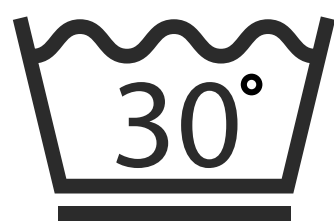


SOMOS TEXTILERA COLOMBIANA

En nuestra empresa trabajan más de 500 personas con pasión, para entregar el mejor producto textil desarrollado en nuestra planta de producción nacional.

LIMPIEZA Y MANTENIMIENTO:

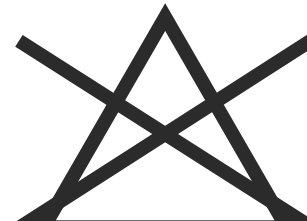
- Limpiar periódicamente
- Usar cepillo de cerdas suaves
- Actuar rápido en caso de mancha, usando una tela blanca humedecida con agua y Shampoo Uno x Uno®



Lavar a máquina
en ciclo suave
a temperatura
máxima 30°C



Planchar a
temperatura
baja



No usar
blanqueador
o cloro



Lavar
en seco

RECOMENDACIONES:

- Coser con aguja de punta redonda, 7-8 PPP.
- Distancia de orillo a línea costura 13 mm.
- Se pueden presentar cambios leves en el color de los rollos respecto del muestrario.
- Se recomienda usar hilos de poliéster

